

Nidden - Kurischen Nehrung

Gästehaus Auschra

Wohnen mit Blick auf das Kurische Haff



Thomas Mann schwärmte von einem "Italienblick", den er von seinem Haus aus genoß. Wer in Haus Auschra wohnt, dem bietet sich eben diese wunderbare Aussicht auf das Kurische Haff. "Auschra" bedeutet Morgenröte und Sonnenaufgang. Im Frühsommer und im Herbst geht die Sonne direkt gegenüber Haus Auschra auf. Auch der weite Blick bis an das andere Ufer und die Spiegelungen auf dem Haff den ganzen Tag über sind wundervoll.

Genießen Sie von Ihrem Zimmer, von Balkon oder Terrasse aus das ständig wechselnde Farbenspiel auf der riesigen Fläche des Kurischen Haffes, dazu die abendlichen Reflexe des Sonnenuntergangs und das Licht des Mondes auf dem Wasser.

Die große Zahl von Vögeln verschiedenster Arten, die sich rings um das Haus aufhalten, wissen nicht nur Vogelkundler zu schätzen.



Das "Gästehaus Auschra" liegt an einem bewaldeten Dünenhang unweit der alten Kirche. Die Ortsmitte von Nidden erreichen Sie in einem Spaziergang von etwa 15 Minuten, ebenso das von "Gästehaus Auschra" aus gesehen südlich gelegene Thomas-Mann-Haus.

Direkt vom "Haus Auschra" aus führen sandige Wege durch lichten Wald zum Strand der Ostsee. Morgens erwartet Sie ein kleines Frühstücksbuffet im nur wenige Schritte entfernten Hotel Nidos Smilte.

Ideal für Menschen, die Sonnenaufgänge und leuchtende Kiefernstämme und kleine Waldpfade lieben, gerne auf das Wasser bis zum Horizont schauen, auch mal einen Plausch mit anderen Gästen von Auschra führen oder einen gemeinsamen Spaziergang vereinbaren möchten.



"Gästehaus Auschra" liegt unweit des alten Friedhofs nördlich vom Niddener Zentrum, und bietet 6 Zimmer bzw. Wohneinheiten und ein 2-Zimmer-Appartement, alle Zimmer sind individuell beheizbar, mit eigenem Eingang und mit Blick auf das Haff.

Jedes Schlafzimmer hat ein Fensterteil mit Mückenschutz, so daß Sie im Sommer immer frische Luft haben. Zum Teil ist ein Sofa für eine weitere Person vorhanden.



„Kiefer“ 2-Zimmer-Einheit

ist eine 2-Zimmer-Einheit mit kleinem Flur im mittleren Geschoß. Dusche/WC sind mit Fußbodenheizung und kleinem Kippfenster ausgestattet. Die beiden Betten im Schlafzimmer (natürlich mit Kleiderschrank etc.) sind auch getrennt aufstellbar. Schlafzimmer und Wohnraum (mit Balkon, Kühlschrank, Wasserkocher und etwas Geschirr) sind hell und gemütlich eingerichtet und bieten einen weiten Blick auf das endlose Haff.

„Kiefer“	Mai, Sept., Okt.	Juni	Juli + August
1. Woche	305	345	375
Zusatzwoche	275	315	345
3.Person: bis 12 J./ab 13J.	140/175	140/175	140/175
EUR je Pers./Woche inkl. Frühstück bei Belegung mit 2 Personen. Ermäßigung ohne Frühstück: 7 Euro je Person/Tag!			

„Meise“ 2-Zimmer-Einheit

ist eine kleine 2-Zimmer-Einheit im Obergeschoß, mit kleinem Flur und Dusche/WC (diese mit Fußbodenheizung und kleinem Kippfenster). Zum Wohnraum (mit Kühlschrank, Wasserkocher und etwas Geschirr versehen) gehört ein kleiner Balkon mit schönem Blick auf das Haff. Das „Meise“-Schlafzimmer hat ein großes, abdunkelbares Dachfenster (mit Mückenschutz) und keine Haffblick vom Schlafzimmer aus - daher etwas preisgünstiger. Die zwei separaten Betten im Schlafzimmer stehen inzwischen wieder nebeneinander.

„Meise“	Mai, Sept., Okt.	Juni	Juli + August
1. Woche	285	325	355
Zusatzwoche	255	295	325
Zuschlag Einzelbelegung	126	148	163
EUR je Pers./Woche inkl. Frühstück bei Belegung mit 2 Personen. Ermäßigung ohne Frühstück: 7 Euro je Person/Tag!			

Einzelzimmer „Möve“

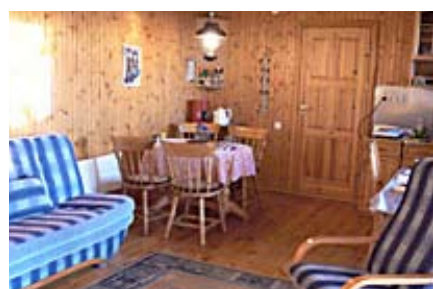
im Obergeschoss ist ein hübsch möbliertes Einzelzimmer mit kleinem Flur sowie Dusche/WC (Fußbodenheizung, kleines Kippfenster). Kühlschrank, Wasserkocher und etwas Geschirr sind vorhanden und das Sofa kann auch ein Kind/ein kleinere Person zum Schlafen nutzen. Vom großzügigen Fenster aus haben Sie einen Panorama-Blick auf das weite Haff.

„Möve“	Mai, Sept., Okt.	Juni	Juli + August
1. Woche	350	390	420
Zusatzwoche	330	360	390
2.Person: bis 12 J./ab 13J.	140/175	140/175	140/175
EUR je Pers./Woche inkl. Frühstück bei Belegung mit 1 Person. Ermäßigung ohne Frühstück: 7 Euro je Person/Tag!			

„Elch“ 2-Zimmerwohnung

Im begehrten Untergeschoß befindet sich die geräumige 2-Zimmerwohnung ELCH (für 2 bis 4 Personen geeignet) mit Kochnishe (2 Kochplatten, Kühlschrank, Spüle sowie Kaffemaschine) und Essplatz sowie einem großem Dusche/WC-Raum mit Fenster. Das Schlafzimmer besitzt ein (natürlich mit Kleiderschrank etc.) Doppelbett mit getrennten Betten. Vom Sofa (ausziehbar) des gemütlich eingerichteten Wohnraumes aus - und erst recht von der großen Terrasse aus - genießen die Bewohner den freien, herrlichen Blick auf das Haff! Kurenkähne, Segel- und Fischerboote ziehen vorbei. Einmalig die Morgen- und Abendstimmung auf dem Wasser! Ideal für Menschen, die Sonnenaufgänge und leuchtende Kiefernstämme lieben, und sich zum Teil selbst verköstigen möchten.

„Elch“	Mai, Sept., Okt.	Juni	Juli + August
1. Woche	330	370	400
Zusatzwoche	300	340	370
3./4.Pers.: bis 12 J./ab 13J.	140/175	140/175	140/175
EUR je Pers./Woche inkl. Frühstück bei Belegung mit 2 Personen. Ermäßigung ohne Frühstück: 7 Euro je Person/Tag!			



Elch, 2-Zimmer-Wohnung, Wohnraum



Elch, 2-Zimmer-Wohnung, Schlafraum



Kiefer, Wohnzimmer



Kiefer, Schlafzimmer



Meise, Wohnzimmer



Meise, Wohnzimmer



Möve, Einzelzimmer, Wohn-/Schlafzimmer



Elch, 2-Zimmer-Wohnung, Terrasse

„Erle“ Einzelzimmer

im mittleren Stockwerk mit kleinem Flur und Du/WC (mit Fußbodenheizung und kleinem Kippfenster) ist einzelzimmerhell und gemütlich möbliert; Kühlschrank, Wasserkocher und etwas Geschirr sind vorhanden und das Sofa kann auch von einem Kind zum Schlafen genutzt werden. Prächtig ist der Blick vom großem Fenster auf das weite Haff.

„Erle“	Mai, Sept., Okt.	Juni	Juli + August
1. Woche	350	390	420
Zusatzwoche	320	360	390
2. Person: bis 12 J./ab 13J.	140/175	140/175	140/175

EUR je Pers./Woche inkl. Frühstück bei Belegung mit 1 Person. Ermäßigung ohne Frühstück: 7 Euro je Person/Tag!



Erle, Wohnzimmer

„Specht“ 2-Zimmer-Einheit

ist eine eine modern möblierte 2-Zimmer-Einheit im Dachgeschoss mit kleinem Flur. Dusche/WC besitzt eine Fußbodenheizung und ein kleines Kippfenster. Im Schlafzimmer ein großes Doppelbett (zwei getrennte Betten) und Kleiderschrank. Im Wohnraum (Schlaf-) Couch, Tisch, TV, Kühlschrank, Wasserkocher und etwas Geschirr. Den herrlichen Haffblick von Schlafzimmer und Balkon bzw. Wohnraum aus finden Sie ganz selten in Nidden.

„Specht“	Mai, Sept., Okt.	Juni	Juli + August
1. Woche	305	345	375
Zusatzwoche	275	315	345
3. Person: bis 12 J./ab 13J.	140/175	140/175	140/175

EUR je Pers./Woche inkl. Frühstück bei Belegung mit 2 Personen. Ermäßigung ohne Frühstück: 7 Euro je Person/Tag!



Specht, Schlafzimmer

„Birke“ 2-Zimmer-Einheit

2-Zimmer-Einheit mit kleinem Flur im mittleren Geschoss, Du/WC mit Fußbodenheizung und kleinem Kippfenster zur Waldseite. Die beiden Betten im Schlafzimmer (natürlich auch mit Kleiderschrank etc.) lassen sich auch getrennt aufstellen. Vom Schlafzimmer wie vom Balkon bzw. dem wohnlich möblierten Wohnraum (mit Kühlschrank, Wasserkocher sowie etwas Geschirr) genießen die Bewohner den wunderbaren Blick auf das weite Haff.

„Birke“	Mai, Sept., Okt.	Juni	Juli + August
1. Woche	305	345	375
Zusatzwoche	275	315	345
Zuschlag Einzelbelegung	138	158	173

EUR je Pers./Woche inkl. Frühstück bei Belegung mit 2 Personen. Ermäßigung ohne Frühstück: 7 Euro je Person/Tag!



Specht, Wohnzimmer



Birke, Blick in das Schlafzimmer



Birke, Wohnzimmer

Hinweis - für alle Zimmer, Wohneinheiten Appartements gilt:

Gäste, die mit Frühstück gebucht haben (siehe Angaben in den Preistabellen), erwartet morgens ein kleines Frühstücksbuffet im nur wenige Schritte entfernten Hotel Nidos Smilte. Das Gästehaus Auschra ist ausschließlich über Hildegard Willoweit Litauen-Reisen GmbH in Würzburg zu buchen.

